

Salon de l'habitat

Maison Individuelle - Immobilier - Financement Immobilier - Décoration - Ameublement
Aménagements extérieurs - Energies Nouvelles

*de l'Union des Maisons Françaises

**18 au 21
mars 2011
Grande Halle
d'Auvergne**



www.salonhabitat-clermont.com

 **événements**


UNION DES MAISONS FRANÇAISES
Des constructeurs responsables

 **la montagne**

SAUVAET / PAYSAN / ACCOM

NOMBRE D'ENTREES DU SALON DE L'HABITAT 2011

VENDREDI TOTAL: 10 288 visiteurs

Entrées payantes	1 129
Invitations exposants	2 363
Invitations partenaires-réseaux	4 836
Nocturne	1960

SAMEDI TOTAL: 13 856 visiteurs

Entrées payantes	1 841
Invitations exposants	4 118
Invitations partenaires-réseaux	7 897

DIMANCHE TOTAL: 16 964 visiteurs

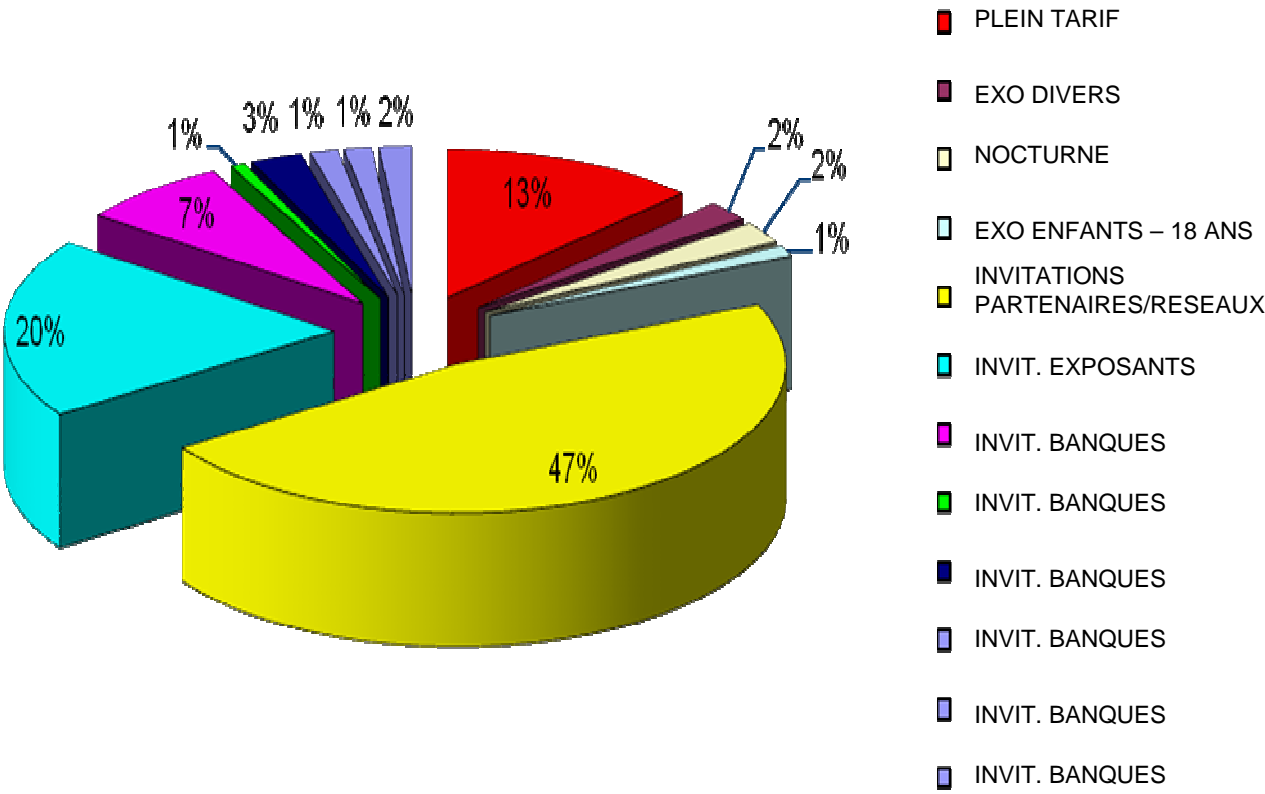
Entrées payantes	1 633
Invitations exposants	5 525
Invitations partenaires-réseaux	9 806

LUNDI TOTAL: 7 582 visiteurs

Entrées payantes	544
Invitations exposants	2 063
Invitations partenaires-réseaux	4 975

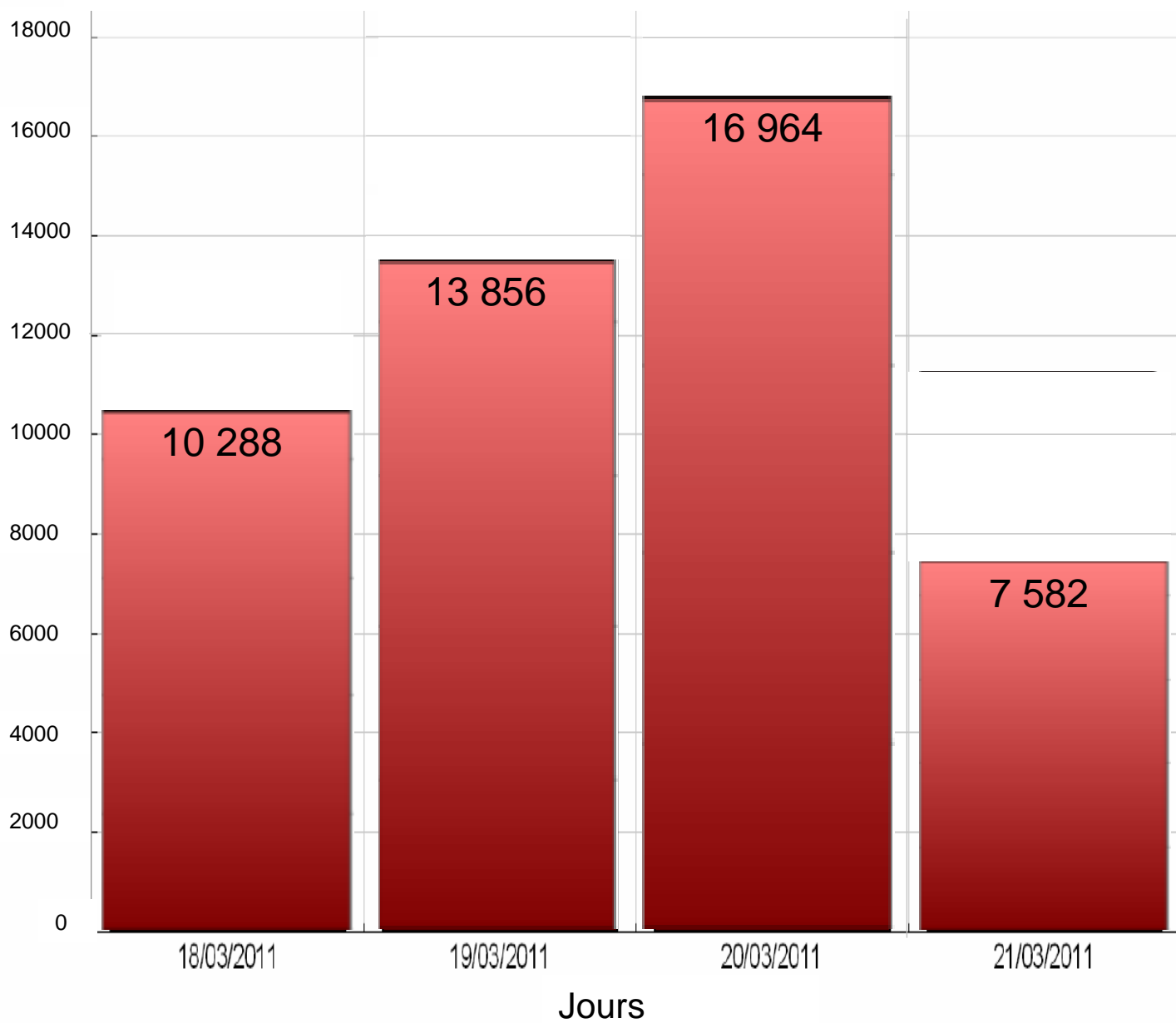
Fréquentation de 48 690 visiteurs

REPARTITION DES ENTREES PAR CATEGORIE DE TITRES

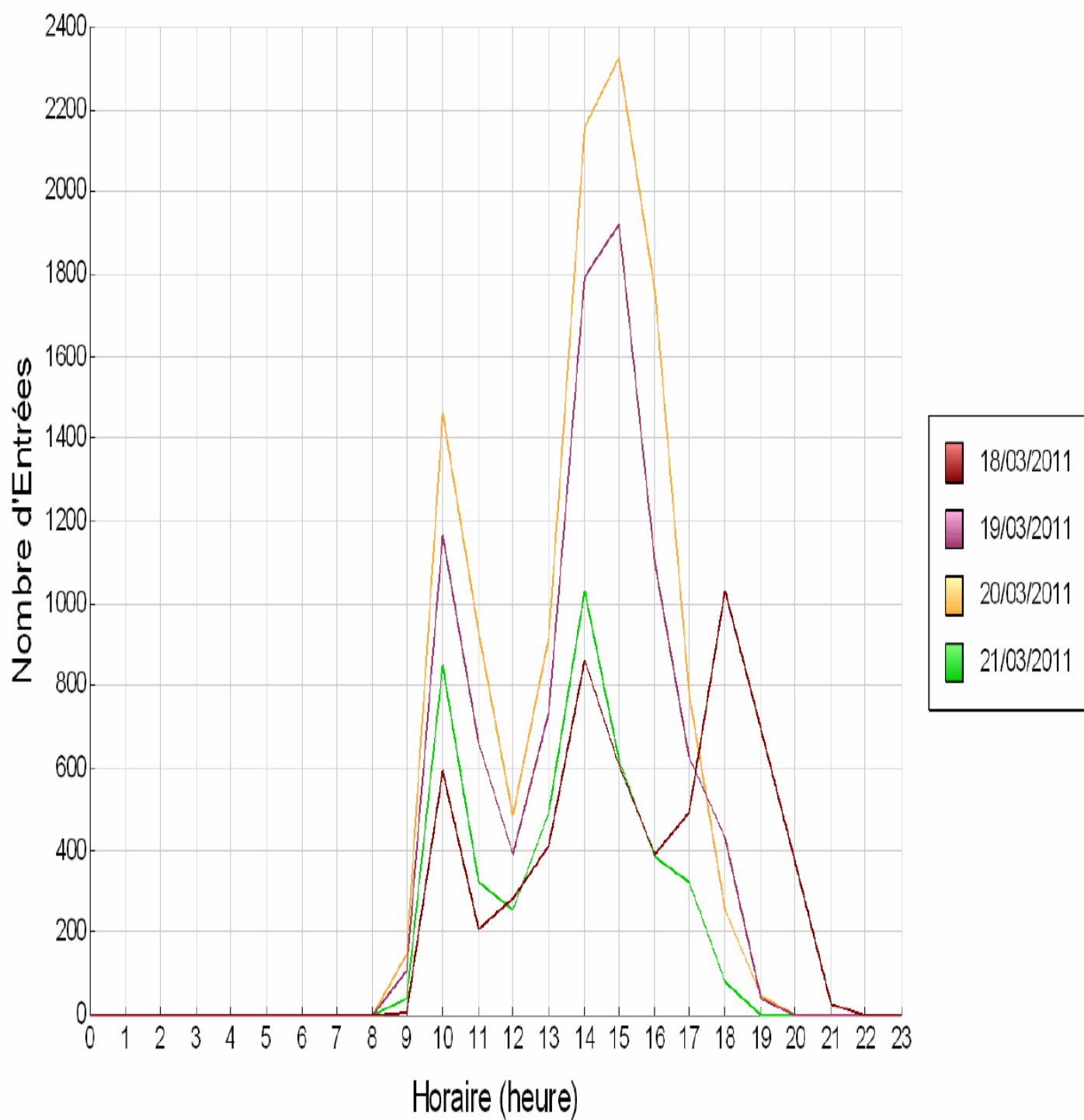


L'EVOLUTION DES ENTREES PAR JOUR

Nombre
d'entrées



FLUX HORAIRE DES ENTREES



EVOLUTION DES ENTREES PAR TYPE DE TITRES ENTRE 2011 ET 2010

Salon de l'Habitat 2011	Salon de l'Habitat 2010
Fréquentation: 48 690 visiteurs	Fréquentation: 46 128 visiteurs
Entrées payantes: 5 147	Entrées payantes: 8 875
Invitations exposants: 14 069	Invitations exposants: 11 402
Inv. partenaires réseaux: 27 514	Inv. partenaires réseaux : 24 512
Nocturne: 1 960	Nocturne: 1 332

RAPPORT 2011/2010

Entrées payantes baisse de 41%

Invitations exposants hausse de 22%

Invitations partenaires/réseaux hausse de 13%

Nocturne hausse de 47%

Salon de l'habitat*

Maison Individuelle - Immobilier - Financement Immobilier - Décoration - Ameublement
Aménagements extérieurs - Energies Nouvelles

*de l'Union des Maisons Françaises

Fréquentation

48 690 visites en 2011

46 128 en 2010

Hausse de 5% en 2011